

AIRWATT SERIE

UNIDADES DE RECUPERACIÓN DE CALOR

capacidad calorífica	10 a 100 kW
para capac. de compresor	15 a 132 kW

APLICACIONES

- Recuperación del calor en compresores a tornillo lubricados con aceite

DESCRIPCIÓN

Los compresores en su funcionamiento consumen energía al comprimir el aire, la cual es convertida en energía de presión del aire comprimido. La consecuencia de la compresión del aire es la generación de calor. El exceso de calor puede causar un sobrecalentamiento del sistema y por lo tanto el daño de los componentes internos.

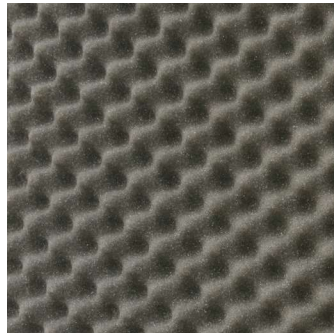
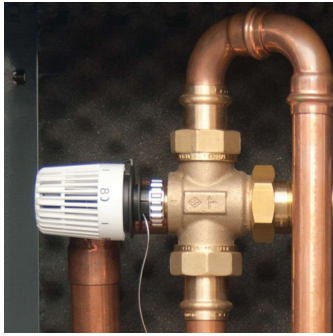
Los sistemas clásicos de compresores a tornillo poseen aire refrigerante para la regulación de temperatura del aceite lubricante, lo que significa que el calor excedente es liberado al ambiente por parte del ventilador. De esta forma, el calor se pierde totalmente.

Este calor puede ser utilizable. Recurriendo a las unidades AIRWATT no se incurren a nuevos costos para el calentamiento de agua doméstica o sistemas centralizados de agua caliente.

La unidad posee dos sistemas de tuberías independientes: circuito de agua y circuito de aceite, con medios de contraflujo. El calor que pasa a través del intercambiador de calor se translada desde el aceite caliente del compresor hasta el sistema de agua fría y el calentamiento se efectúa de este modo.

La unidad es controlada mediante una válvula termostática, que impide el congelamiento del aceite y el posible daño al compresor.





DATOS TÉCNICOS

Tipo	Potencia de motor	Capacidad calorífica	Conexión de aceite	Conexión de agua	Dimensiones [mm]			Peso
	kW	kW	G	G	A	B	C	kg
AirWATT 22	15-22	12-17,6	1 1/4"	1"	360	500	760	33
AirWATT 37	26-37	20,8-29,6	1 1/4"	1"	360	500	760	35
AirWATT 75	45-75	36-60	1 1/4"	1"	360	500	760	42
AirWATT 100	90-132	72-100	2"	2"	450	600	860	58

ESPECIFICACIONES TÉCNICAS

Presión operacional (aceite)	1 – 16 bar
Presión máxima de agua	10 bar
Temperatura de funcionamiento	5 °C – 120 °C
Temperatura max. de agua de salida	70 °C
Caída de presión (aceite)	~ 100 mbar
Temperatura ambiente	5 °C – 45 °C
Indicador de temperatura de agua	Mecánica analógica

Tipo	Clasificación de acuerdo a la Directiva de Equipos a Presión PED 97/23 / CE (grupo de fluidos 2)
AirWATT 22	No es necesario
AirWATT 37	No es necesario
AirWATT 75	No es necesario
AirWATT 100	No es necesario

